

Einkaufsinnenstadt Auerbach



Möglichkeiten zur Stärkung

Wo stehen wir heute

Problemfelder !

- Kaufkraftabfluss in benachbarte Oberzentren
- unterdurchschnittliches Kaufkraft-Niveau
- **Innenstadt mit zunehmenden Leerstand (Quote >16 %)**

Positiv !

- Innenstadt bietet praktisch (noch) alle Warengruppen
- BID- Gebiet optisch aufgewertet
- Veranstaltungen kontinuierlich verbessert und erweitert (Einkaufsnacht)

**VERANSTALTUNGSSTADT
AUERBACH**

Zwischennutzung

Wie kann so etwas
aussehen?



Wie ist dafür zu
tun?

Erforderliche Schritte !

- Imagekampagne bei privaten Eigentümern
- über WIA, Einzelhändler, Stadt, BID
- Ansprache von Multiplikatoren (IHK, DEHOGA, Handelsverband)

Vermietungsmanagement

Ziele: Sicherung der Stadt als attraktiver Wirtschaftsfaktor -

Einkaufsstadt mit Flair und und lukullischen Besonderheiten

- **Erforderliche Schritte !**
- Installation eines Informations- und Verfahrensmanagements
- **interaktives internetbasiertes Vermietungsmanagement**
- Aufbau einer Präsentationsplattform mit Suchfunktionen im Internet
(Stadtplan mit Gewerbeverzeichnis und Parkmöglichkeiten)
- Aufbau eines Vermietungsmanagements mit Stadt, WIA, Eigentümern etc.
- Imagekampagne bei privaten Eigentümern über WIA, Händlerschaft und Stadt Ansprache von Multiplikatoren (IHK, Dehoga, Handelsverband)



Interaktiver Stadtführer

Besuch in Auerbach - Informationen für Ihren Erlebniseinkauf

Der interaktive Stadtführer ermöglicht Ihnen räumliche Informationen aus dem Stadtgebiet zu erhalten.

- Wie fahre ich und wo kann ich parken
- Wo finde ich welches Geschäft oder Gastronomie

Immobilienmarkt

Auerbach als Zentrum des oberen Göltzschtals mit über 40.000 Einwohnern im engeren Umkreis ist eine attraktive Einkaufsstadt im landschaftlich reizvollen Vogtland.

Über die Suchfunktion des interaktiven Stadtführers können Sie die für sie passende Gewerbeimmobilie auswählen.

Ein Expose gibt Ihnen präzise Informationen zu Standort, Umfeld und technischen Daten.

Fragen und Anregungen für die weitere Verbesserung dieser Webpräsenz können sie uns unter folgender Adresse mailen:

Bitte beachten Sie, dass trotz aller Sorgfalt und ständiger Aktualisierung Fehler nicht ganz auszuschließen sind und diese Seiten nur ein unverbindliches Angebot darstellen.

Interaktiven Stadtführer starten

Menü ausblenden

Interaktiver Stadtführer durch Auerbach im Vogtland

Suche:

Adressen
Gewerberäume/-flächen

Kartenauswahl

Stadtplan (Startkarte)

Liegenschaften


Luftbilder

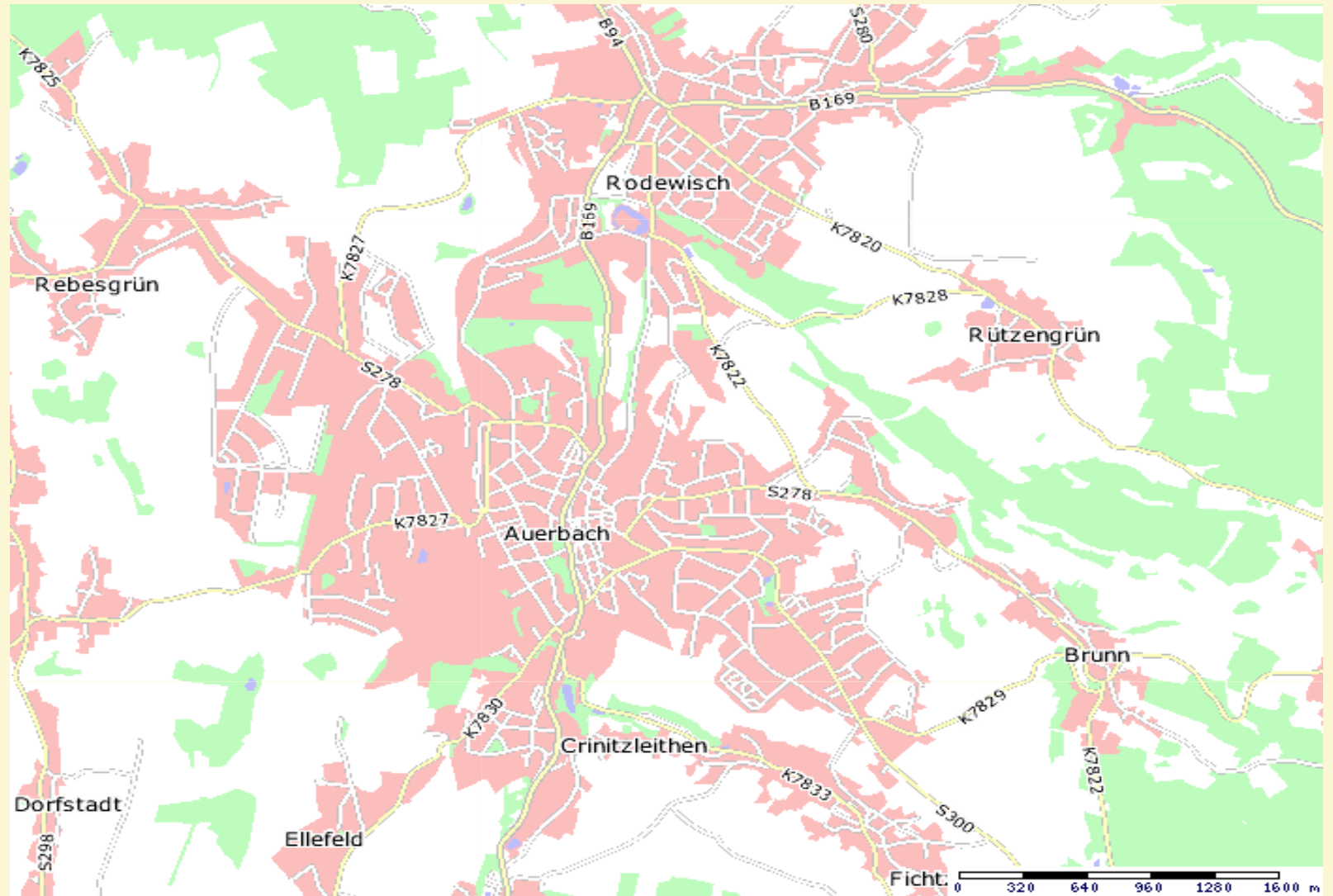
Topographische Karte

Verfügbare Informationen

Gastronomie / Beherbergung
Verwaltung / Touristinformationen
Kultur / Sehenswürdigkeiten
Einzelhandel
Dienstleistung
Handwerk
Verkehr / Erreichbarkeit



 zum vorherigen
Kartenausschnitt



Familien- und Kinderfreundliche Einkaufsstadt

Was kann das
bedeuten?



Mögliche Orte

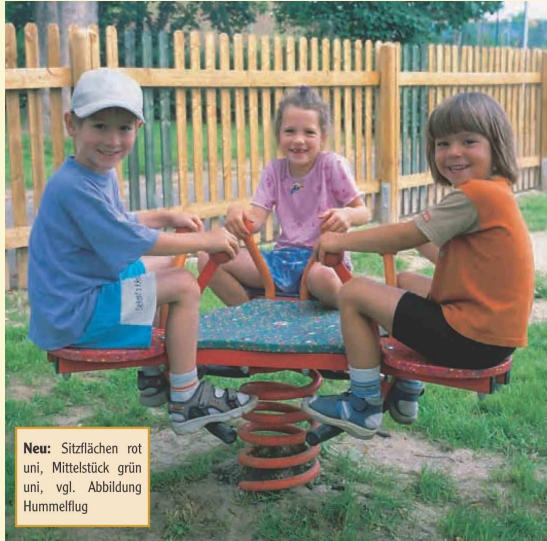
Altmarkt und Neumarkt,
aber auch
Nachnutzung potenzieller
Abrissflächen (Nicolaistr. 20)

Aufwertung innerstädtischer
Quartiere (z.B. Röber)

Erforderliche Schritte !

- Imagekampagne für Privatsponsoring über WIA, Einzelhändler, Stadt, BID
- Kinder an Auswahlverfahren beteiligen - Bestandteil der Imagekampagne
- Kombination mit Abriss von Röberquartier zur Verlagerung einzelner Parkplätze vom Altmarkt (dort Flächenbedarf für Spielgeräte)

Beispiele für Spielgeräte



Dreier- Federwippe
Käferflug



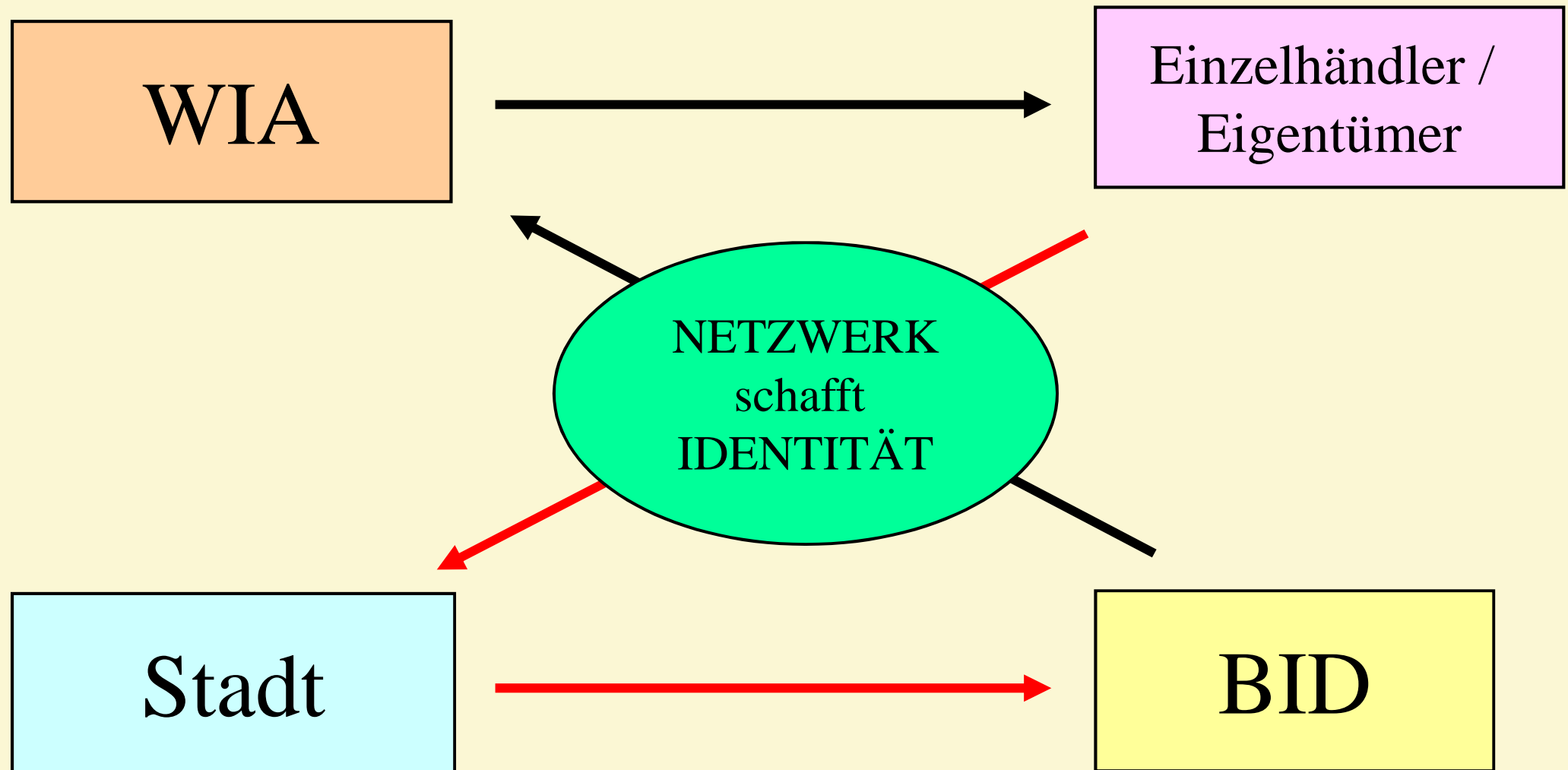
Federwippe
Schlange



Sitzkarussell Neptun

Resümee und Ausblick

- Maßnahmen brauchen Zeit und Beharrlichkeit
- DESHALB: Zentraler Erfolgsfaktor ist das Netzwerk aller



Einkaufs – Erlebnis - Stadt Auerbach



AUERBACH
Das 1. Ferne Stadt im Vogtland

Interaktives Gewerbeverzeichnis

Besuch in Auerbach - Informationen für Ihren Erlebnis-einkauf
Das interaktive Gewerbeverzeichnis ermöglicht Ihnen räumliche Informationen aus dem Stadtgebiet zu erhalten.

- Wie fahre ich und wo kann ich parken
- Wo finde ich welches Geschäft oder Gastronomie

Immobilienmarkt
Auerbach als Zentrum des oberen Gölzschtales mit über 40.000 Einwohnern im engeren Umkreis ist eine attraktive Einkaufsstadt im landschaftlich reizvollen Vogtland.
Über die Suchfunktion des interaktiven Gewerbeverzeichnisses können Sie die für sie passende Gewerbeimmobilie auswählen.
Ein Exposé gibt Ihnen präzise Informationen zu Standort, Umfeld und technischen Daten.

Fragen und Anregungen für die weitere Verbesserung dieser Webpräsenz können Sie uns unter folgender Adresse mailen:

Hinzu beachten Sie, dass trotz aller Sorgfalt und ständiger Aktualisierung Fehler nicht ganz auszuschließen sind und diese Seiten nur ein unverbindliches Angebot darstellen.

Ohne dynamische Auflösungsanpassung mögliche Auflösungsstufen hier einstellen lassen!
Auflisten mindestens 3 Varianten Wahlsteuerung mittels Hyperlink

[Interaktives Gewerbeverzeichnis starten](#)

[Homepage Stadt Auerbach](#) [Impressum](#) [Geschützter Bereich](#) 1

Danke für die Aufmerksamkeit!